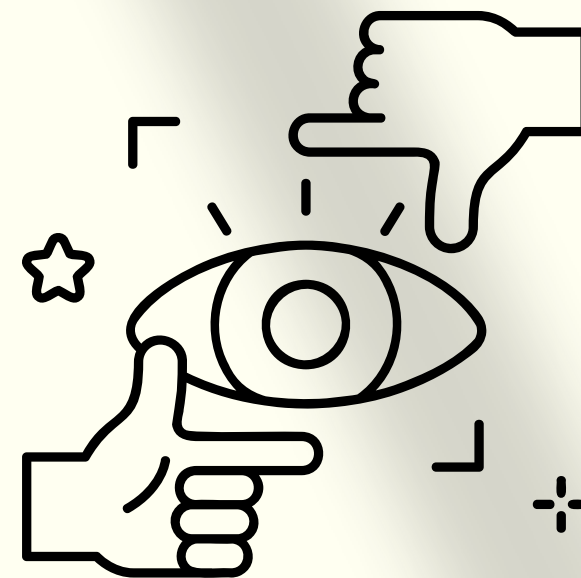


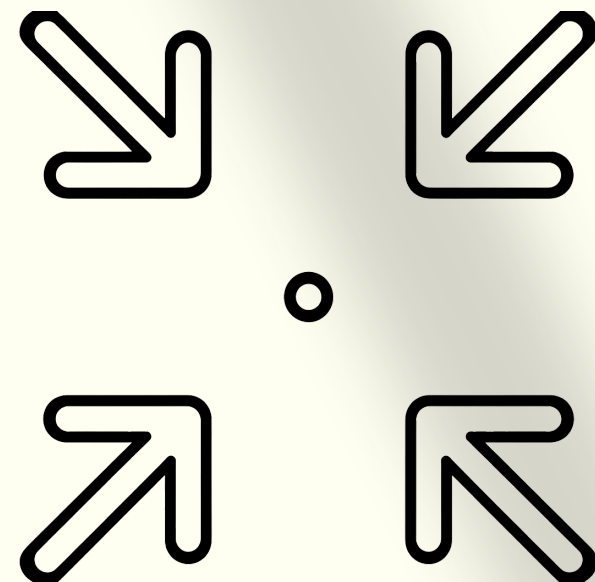
1. FAMILIARITATEA NAȘTE DISPREȚ — DIN PUNCT DE VEDERE SPIRITUAL.

Miracolul/ Minunea nu dispare pentru că Dumnezeu se schimbă, ci pentru că
****percepția noastră se tocește.****



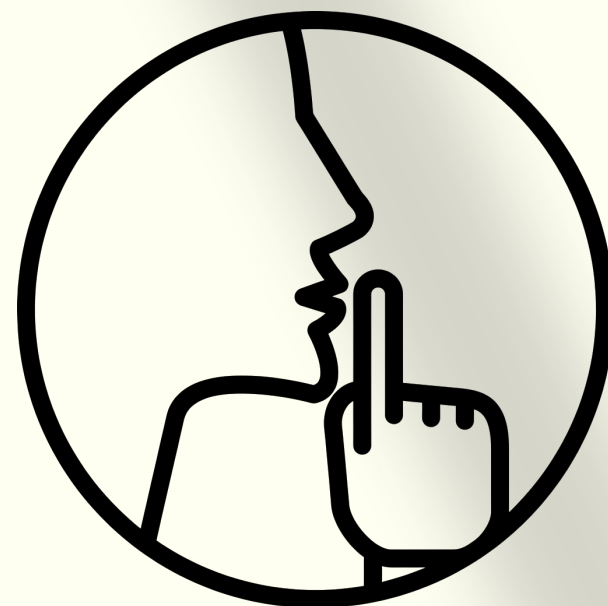
2. FOAMEA ȘI SETEA SUNT MOTOARELE ADEVĂRATEI VIETI SPIRITUALE.

Foamea produce ****dependență imediată****, nu o activitate religioasă. Unde există foame, credința rămâne vie!



3. CE ESTE CU ADEVĂRAT FAMILIARITATEA?

Familiaritatea este confortabilă, dar este periculoasă, deoarece înlocuiește în tăcere așteptarea, uimirea, noul cu presupunerea că lucrurile sunt sau rămân la fel.



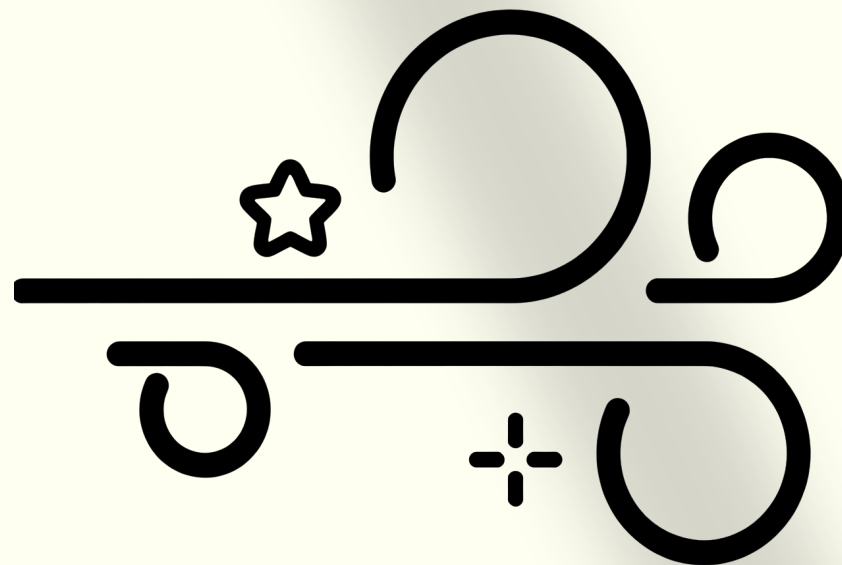
4. VESTEA BUNĂ: DUMNEZEU ÎNCĂ FACE MINUNI!

Chemarea nu este ca Dumnezeu să se întoarcă, ci ca **noi** să ne întoarcem cu disperare către El – nu la disperarea fără speranță, ci la disperarea biblică care spune: *El este singura noastră opțiune*.



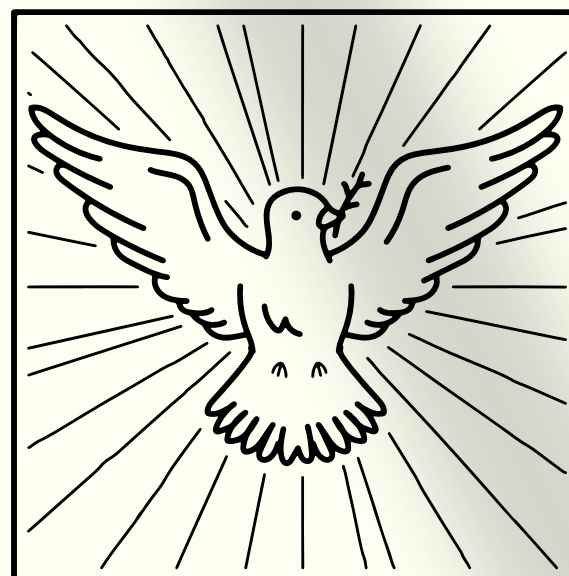
5. PRIMA CONSECINȚĂ A FAMILIARITĂȚII: CREDINȚA LIMITATĂ.

Familiaritatea micșorează așteptările. Începem să credem în Dumnezeu doar pentru ceea ce a făcut înainte, nu pentru ceea ce dorește să facă acum.



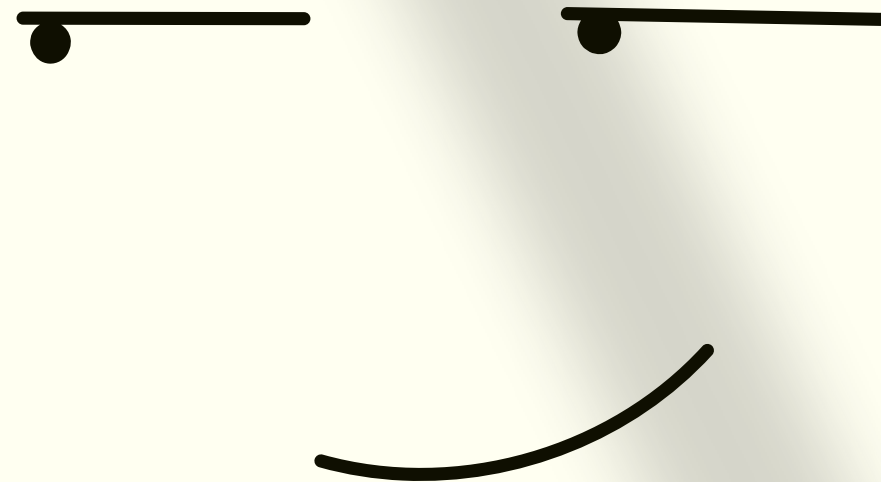
6. NAZARET: TRAGEDIA DE A ȘTI PREA MULTE.

Există o relație directă între **așteptări și revelația divină**. Așa cum ne învață Iacov (Iacov 1:6-7 VDC), modul în care cerem este important. Indiferența și necredința închid ușile pe care Duhul Sfânt este gata să le deschidă.



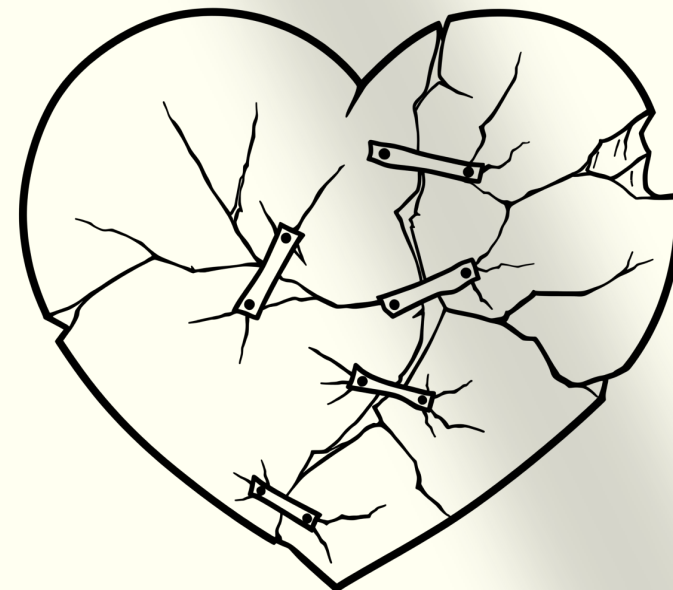
7. SIMPTOMELE FAMILIARITĂȚII ÎN VIAȚA SPIRITUALĂ.

Familiaritatea dă naștere unui scepticism (adică o atitudine de neîncredere, de îndoială).



8. DE LA FAMILIARITATE LA ÎMPIETRIRE (PŌRŌSIS)

Familiaritatea rareori arată ca o rebeliune bruscă. Începe inocent prin lucruri mici, repetitive, și în timp, se formează un tipar!



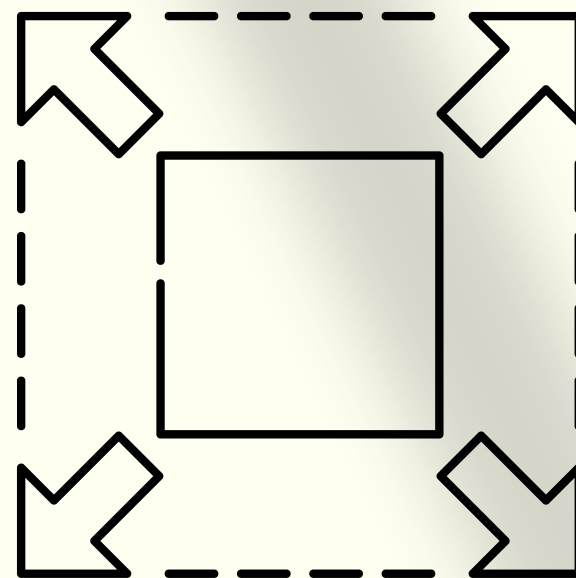
9. CALEA DE ÎNTOARCERE: UMILINȚA-SMERENIA ȘI POCĂINȚA.

Dumnezeu promite: „*Vă voi da o inimă nouă și voi pune un duh nou în voi*” (Ezechiel 36:26 VDC). Pocăința înmoaie ceea ce familiaritatea a împietrit.



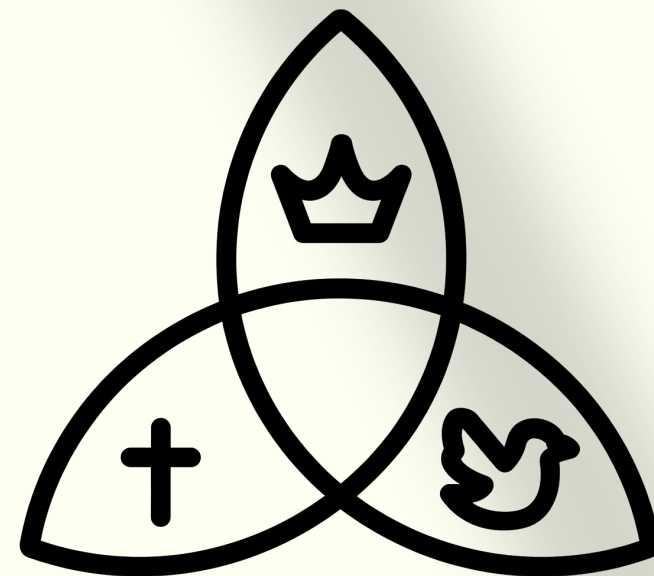
10. CHEMAREA: SĂ DEVENIM OAMENI AI INTIMITĂȚII.

Familiaritatea limitează credința; intimitatea o **extinde**. O inimă de carne – umilă, înfometată, înclinată spre Dumnezeu – restabilește atmosfera în care miracolele își au locul în mod natural.



11. DEPENDENȚA ESTE SOLUL ÎN CARE CREȘTE INTIMITATEA.

Aici se află cheia miracolului: trăirea în dependență, Dumnezeu ne încredințează Prezența Sa în lume. Intimitatea devine parteneriat – și cerul lucrează prin inimi supuse pe pământ.



12. CEI 7 PILONI AI INTIMITĂȚII.

Intimitatea cu Dumnezeu nu este o întâlnire unică, ci un model ca a Lui Cristos, un ritm de-a lungul vieții – înclinare, modelare, umblare, resetare, odihnă, făcând loc și depinzând în totalitate de Duhul Sfânt.

1
7